



08.-10.
NOVEMBER 2017
MESSEZENTRUM
BAD SALZUFLEN

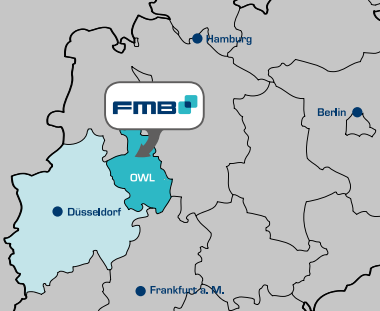
WIR STELLEN AUS.

Besuchen Sie uns auf der FMB.

Ihr persönlicher
Ticket-Code
auf der Rückseite!

FMB
ZULIEFERMESSE MASCHINENBAU

www.fmb-messe.de

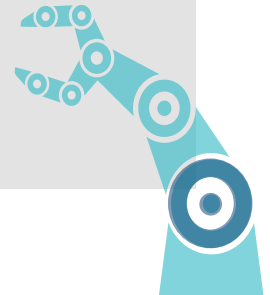


KONSTRUKTIV. PERSÖNLICH. KOMPAKT

Als Startpunkt neuer, attraktiver Geschäftsbeziehungen ist die Messe nicht nur für Aussteller und Fachbesucher aus der Region ein fester Termin. Auch zahlreiche namhafte und führende Anbieter aus Deutschland und dem Ausland sind dabei.

DABEI SEIN, MITREDEN, PROFITIEREN: IHRE VORTEILE AUF DER FMB

- reine Branchen-Fachmesse für Experten
- konzentriertes Wissen für die Optimierung Ihrer Prozessabläufe
- neue Ideen für mehr Effizienz, Intelligenz und Produktivität
- abwechslungsreiches Vortragsprogramm
- vielfältige Synergie-Effekte durch gezielte Vernetzung
- persönliche Kontakte für neue Perspektiven



» MITTEN IM MARKT

Rund 700 Maschinenbau- und
Zulieferunternehmen in OWL
erwirtschaften **über 21 Mrd.**
Euro Jahresumsatz.*



Ausgezeichnet als Spitzencluster
durch das Bundesministerium für
Bildung und Forschung.

*Quelle: IHK Ostwestfalen zu Bielefeld und IHK Lippe zu Detmold, Daten 2015.

TREFFEN SIE UNS AUF DER FMB 2017

Die FMB ist eine ‚Arbeitsmesse‘. Viele Konstrukteure und Einkäufer kommen mit konkreten Anfragen und Projekten. Im Focus steht das Gespräch Aussteller und Besucher.

AUSSTELLERSCHWERPUNKTE NACH PRODUKTBEREICHEN

- Montage-, Handhabungs- und Automatisierungstechnik
- Antriebstechnik mechanisch/elektrisch
- Elektrotechnik/Industrieelektronik
- Maschinenteile, Baugruppen und -systeme
- Steuerungs- und Regeltechnik
- Energie-Management, Industriedienstleistungen
- Fluidtechnik, Robotik und viele mehr



WIR FREUEN UNS AUF IHREN BESUCH!



Aktuelles Aussteller-
verzeichnis unter:

www.fmb-messe.de



IHR PERSÖNLICHER TICKET-CODE:

Jetzt **kostenfrei** registrieren unter
www.fmb-messe.de/registrierung

MESS STANDORT

Messezentrum Bad Salzuffen
Halle 20 und 21
Benzstraße 23
D-32108 Bad Salzuffen

ÖFFNUNGSZEITEN

08.–09. November 2017
von 9:00 bis 17:00 Uhr

10. November 2017
von 9:00 bis 16:00 Uhr

NAHANFAHRT

